



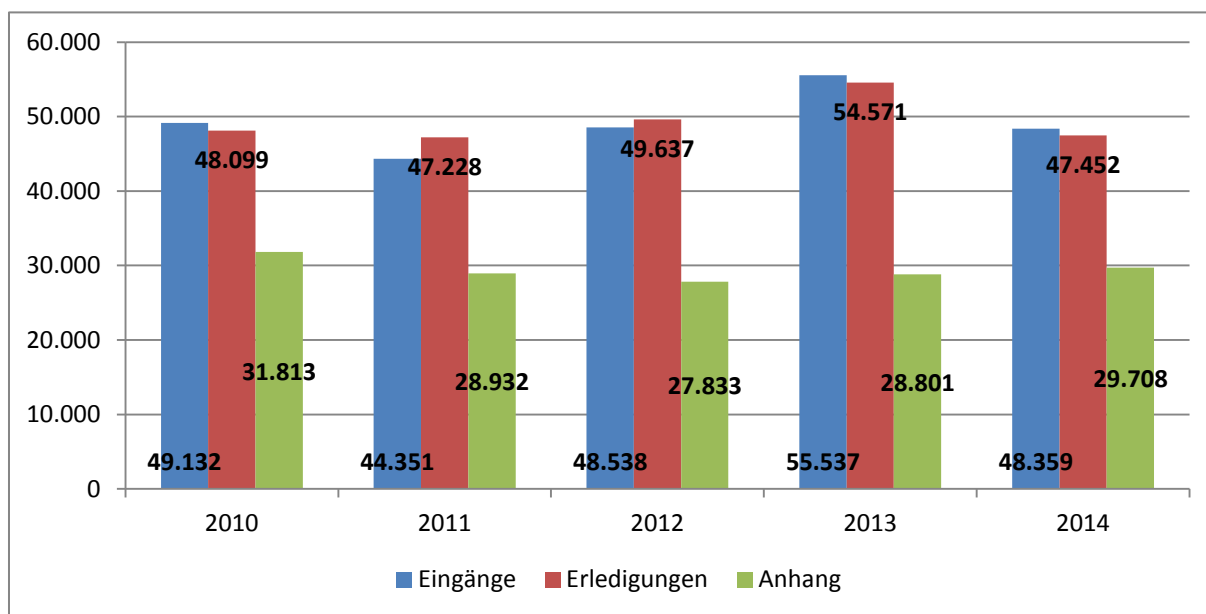
27. Februar 2015

Daten und Fakten (Quelle: IT.NRW)

1 Verwaltungsverfahren

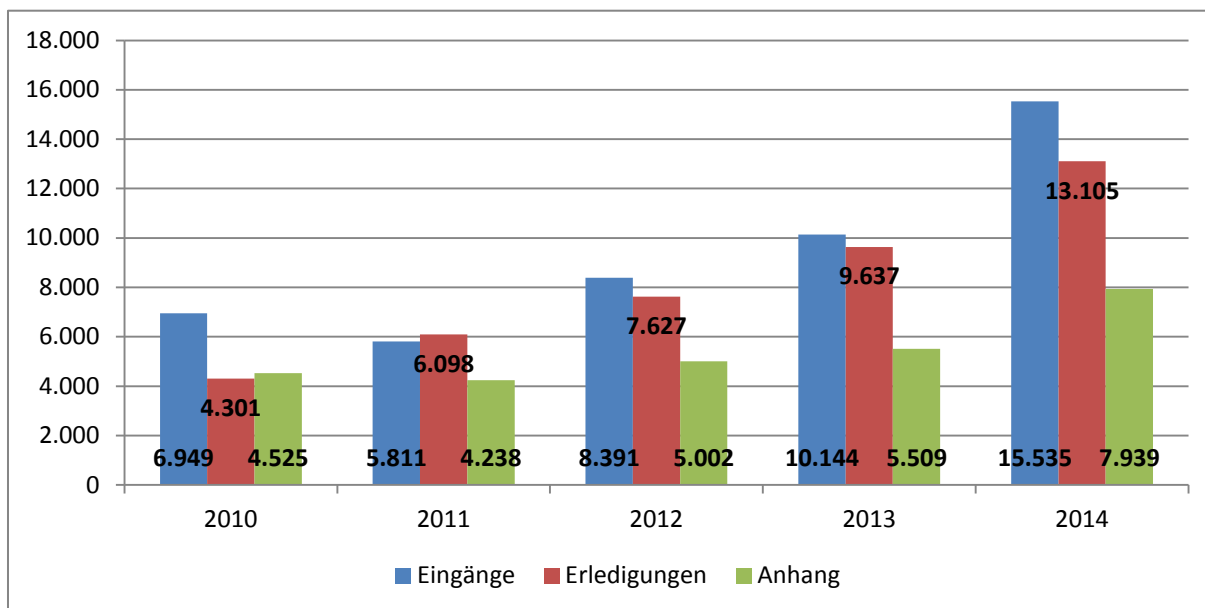
1.1 Eingänge, Erledigungen und Anhang insgesamt

Jahr	Ein- gänge	Verände- rung in %	Erledigun- gen	Verände- rung in %	An- hang	Verände- rung in %
2010	49.132		48.099		31.813	
2011	44.351	-9,73	47.228	-1,81	28.932	-9,06
2012	48.538	9,44	49.637	5,10	27.833	-3,80
2013	55.537	14,42	54.571	9,94	28.801	3,48
2014	48.359	-12,92	47.452	-13,05	29.708	3,15



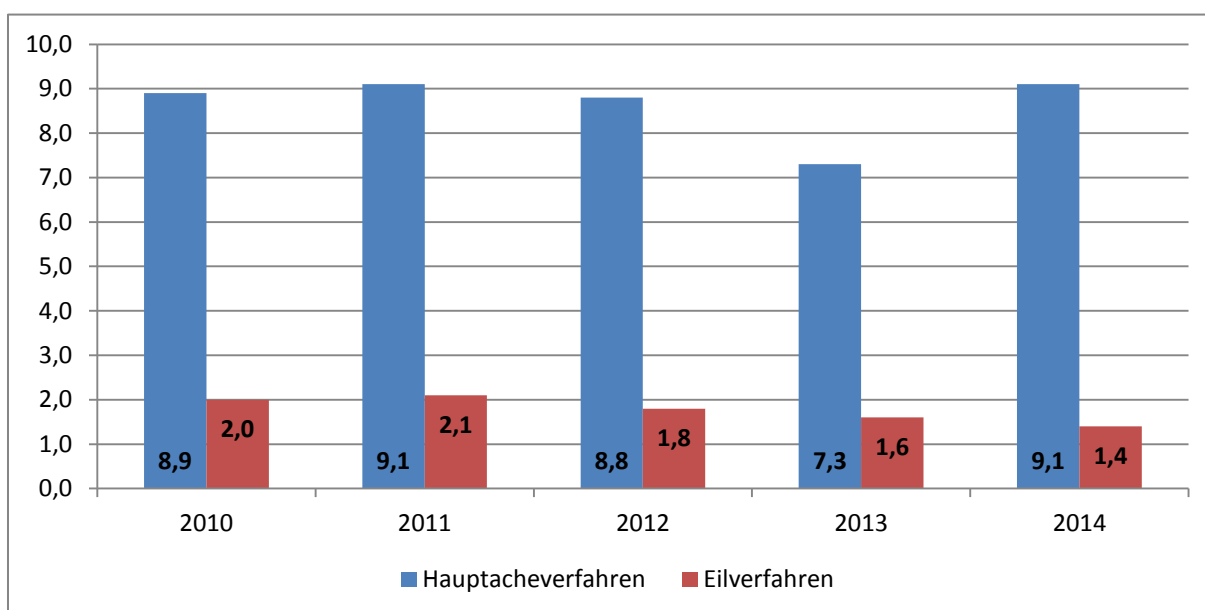
1.2 Eingänge, Erledigungen und Anhang in Asylverfahren

Jahr	Ein- gänge	Verände- rung in %	Erledigun- gen	Verände- rung in %	An- hang	Verände- rung in %
2010	6.949		4.301		4.525	
2011	5.811	-16,38	6.098	41,78	4.238	-6,34
2012	8.391	44,40	7.627	25,07	5.002	18,03
2013	10.144	20,89	9.637	26,35	5.509	10,14
2014	15.535	53,14	13.105	35,99	7.939	44,11

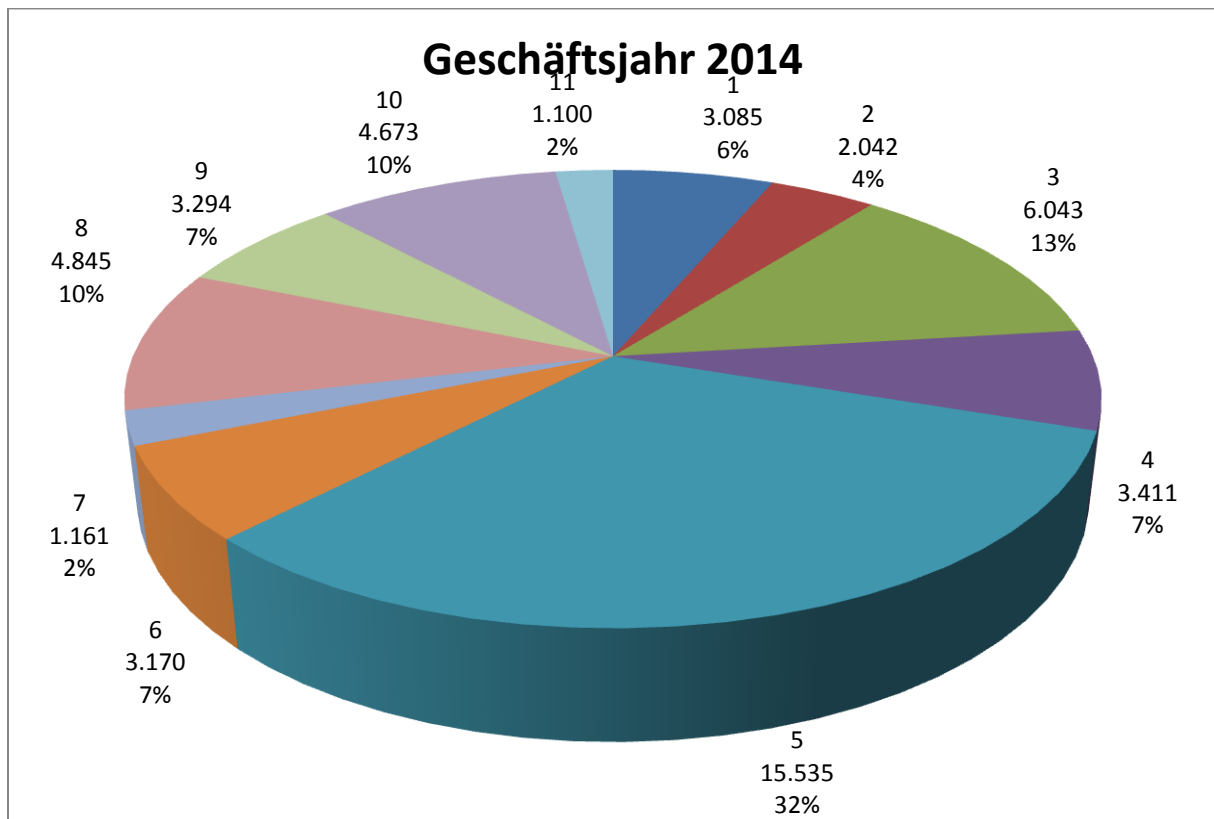


1.3 Verfahrenslaufzeiten

Jahr	Hauptacheverfahren	Veränderung in %	Eilverfahren	Veränderung in %
2010	8,9		2,0	
2011	9,1	2,25	2,1	5,00
2012	8,8	-3,30	1,8	-14,29
2013	7,3	-17,05	1,6	-11,11
2014	9,1	24,66	1,4	-12,50



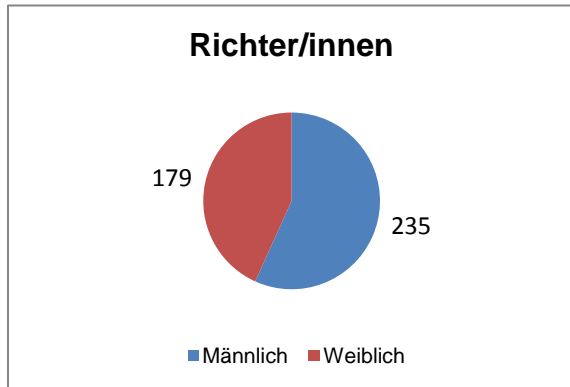
1.4 Anteil der Sachgebiete an den Eingängen 2014



Sachbietsgruppen		Gesamt
1	Bildungsrecht und Sport (inkl. Numerus-clausus-Verfahren)	3.085
2	Wirtschafts- und Wirtschaftsverwaltungsrecht, Landwirtschafts-, Jagd-, Forst- und Fischereirecht, Straßen- und Wegerecht, Recht der freien Berufe	2.042
3	Polizei-, Ordnungs- und Wohnrecht	6.043
4	Ausländerrecht	3.411
5	Asylrecht - Hauptsacheverfahren (inkl. Asylrecht - Eilverfahren)	15.535
6	Raumordnung, Landesplanung, Bau-, Boden- und Städtebauförderungsrecht einschl. Enteignung	3.170
7	Umweltrecht	1.161
8	Abgabenrecht	4.845
9	Recht des öffentlichen Dienstes	3.294
10	Sozialrecht (ohne Sozialhilfe), Jugendschutzrecht, Kindergartenrecht, Kriegsfolgenrecht	4.673
11	Sonstiges (inkl. Parlaments-, Wahl- und Kommunalrecht; Recht der juristischen Körperschaften des öffentlichen Rechts, Staatsaufsicht, Vermögens- und SED-Rehabilitierungsrecht, Disziplinarrecht / Berufsgewerliche Verfahren, Sozialhilfe (Altverfahren seit 1. Januar 2005))	1.100
Summe		48.359

1.5 Personal richterlicher Dienst

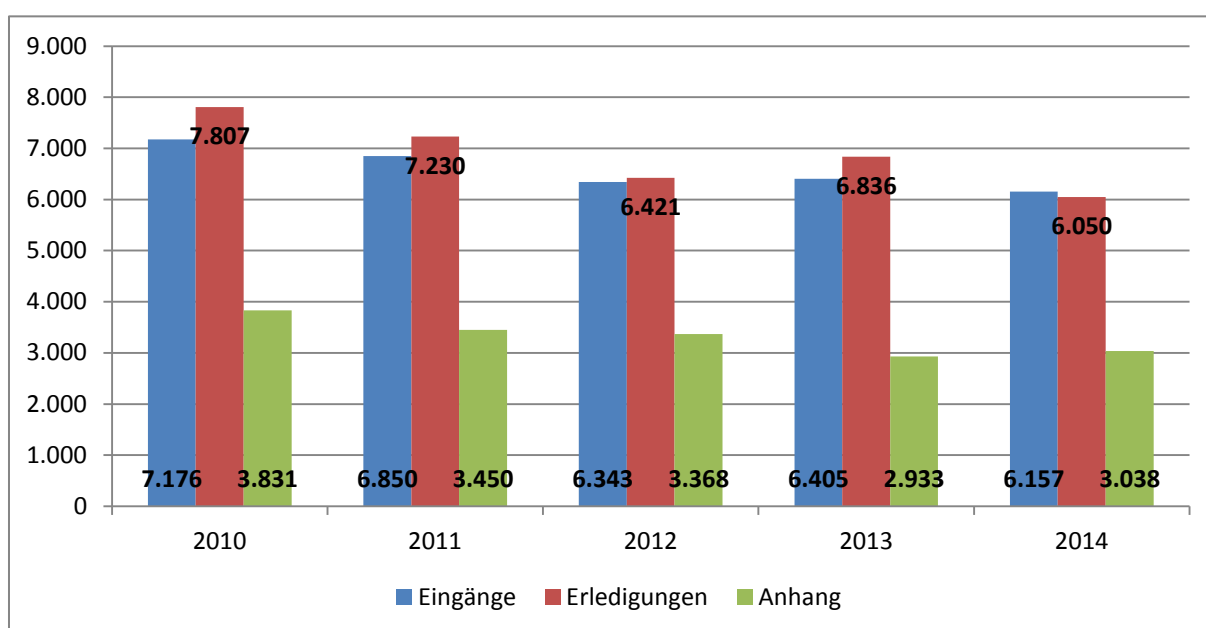
Bei den sieben Verwaltungsgerichten des Landes Nordrhein-Westfalen sind insgesamt 414 Richterinnen und Richter tätig.



2 Oberverwaltungsgericht

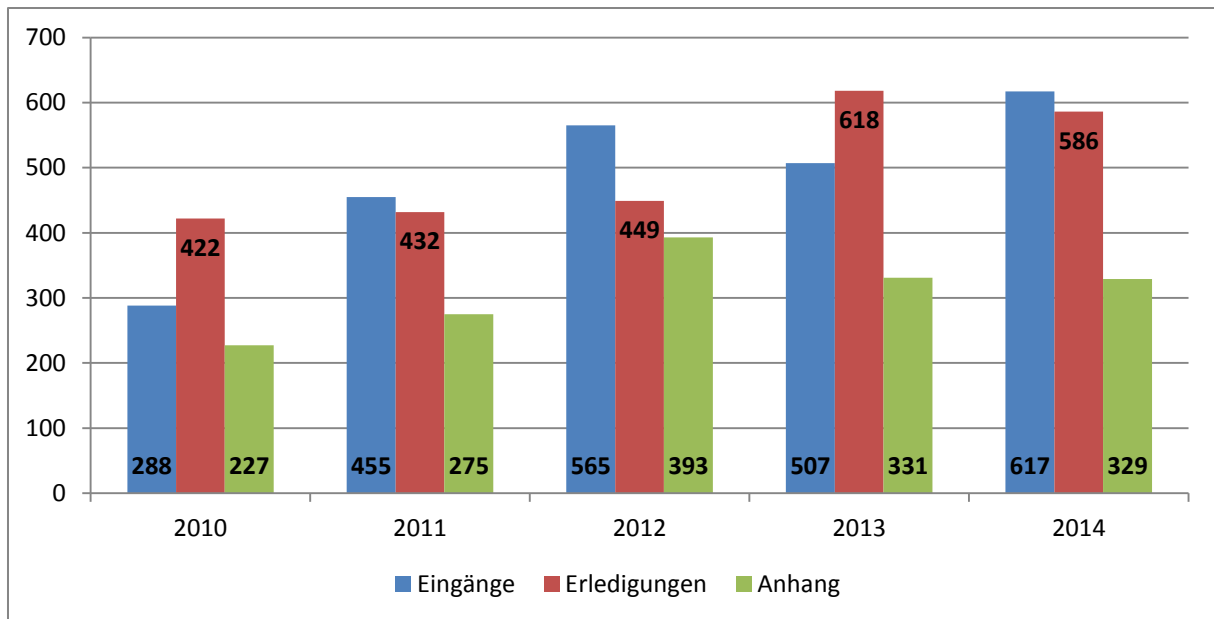
2.1 Eingänge, Erledigungen und Anhang insgesamt

Jahr	Eingänge	Veränderung in %	Erledigungen	Veränderung in %	Anhang	Veränderung in %
2010	7.176		7.807		3.831	
2011	6.850	4,54	7.230	-7,39	3.450	-9,95
2012	6.343	-7,40	6.421	-11,19	3.368	-2,37
2013	6.405	0,98	6.836	6,46	2.933	-12,92
2014	6.157	-3,87	6.050	-11,50	3.038	3,58



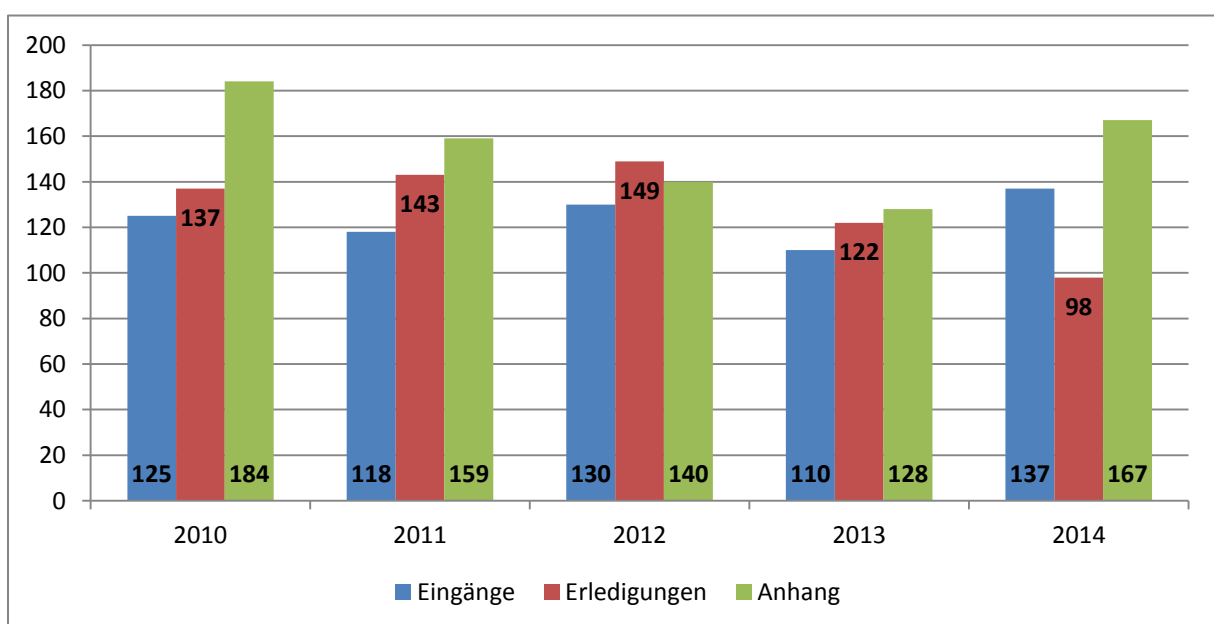
2.2 Eingänge, Erledigungen und Anhang in Asylverfahren

Jahr	Eingänge	Veränderung in %	Erledigungen	Veränderung in %	Anhang	Veränderung in %
2010	288		422		227	
2011	455	57,99	432	2,37	275	21,15
2012	565	24,18	449	3,94	393	42,91
2013	507	-10,27	618	37,64	331	-15,78
2014	617	21,70	586	-5,18	329	-0,60



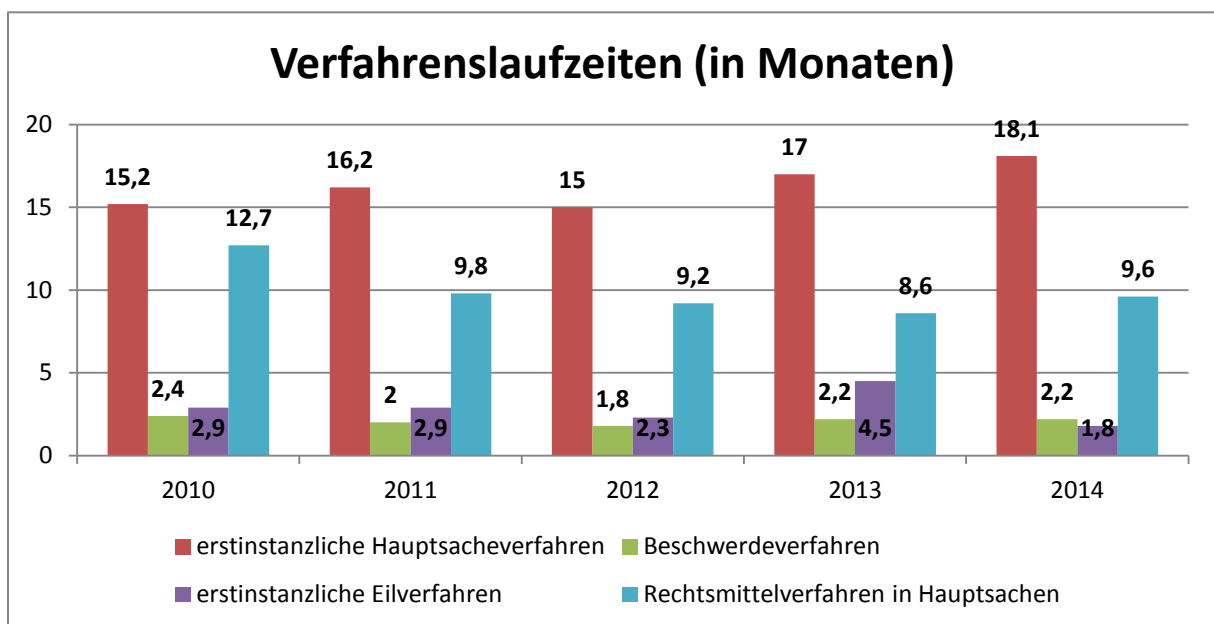
2.3 Eingänge, Erledigungen und Anhang betreffend erstinstanzliche Hauptsacheverfahren

Jahr	Eingänge	Veränderung in %	Erledigungen	Veränderung in %	Anhang	Veränderung in %
2010	125		137		184	
2011	118	-5,60	143	4,38	159	-13,59
2012	130	10,17	149	4,20	140	-11,95
2013	110	-15,38	122	-18,12	128	-8,57
2014	137	24,55	98	-19,67	167	30,47

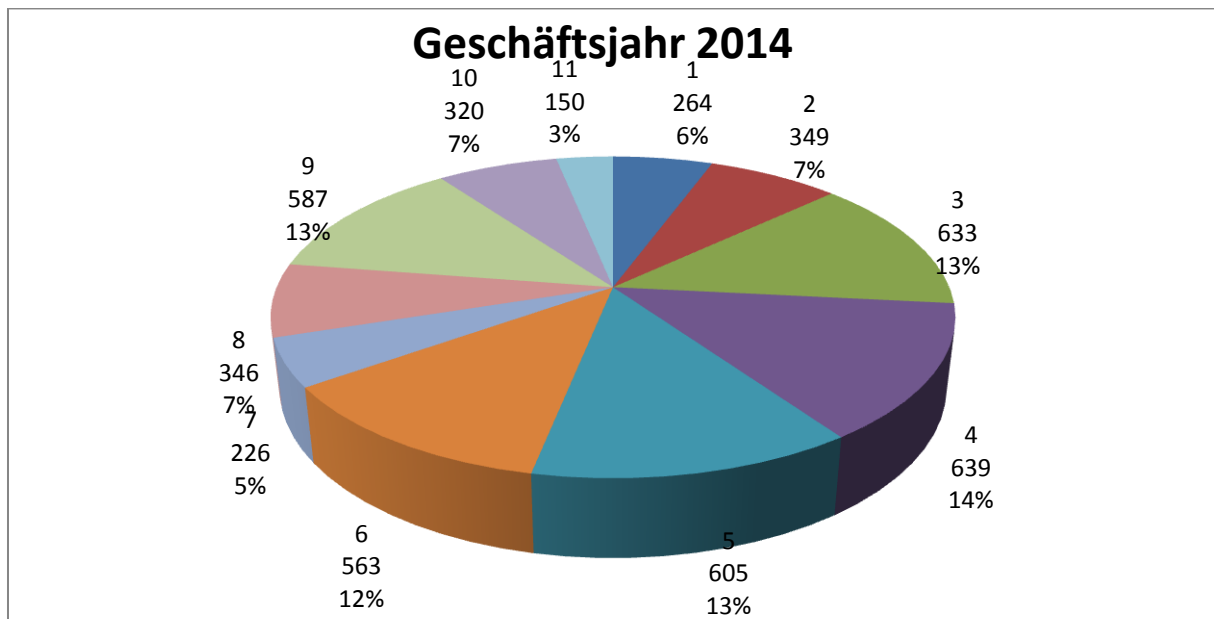


2.4 Verfahrenslaufzeiten

Jahr	Rechtsmittelverfahren in Hauptsachen	erstinstanzl. Hauptsacheverfahren (einschl. GV)	Beschwerdeverfahren	erstinstanzliche Eilverfahren
2010	12,7	15,2	2,4	2,9
2011	9,8	16,2	2	2,9
2012	9,2	15	1,8	2,3
2013	8,6	17	2,2	4,5
2014	9,6	18,1	2,2	1,8



2.5 Anteil der Sachgebiete an den Eingängen 2014



Sachgebietsgruppen*	Gesamt
1 Bildungsrecht und Sport (inkl. Numerus-clausus-Verfahren)	264
2 Wirtschafts- und Wirtschaftsverwaltungsrecht, Landwirtschafts-, Jagd-, Forst- und Fischereirecht, Straßen- und Wegerecht, Recht der freien Berufe	349
3 Polizei-, Ordnungs- und Wohnrecht	633
4 Ausländerrecht	639
5 Asylrecht - Hauptsacheverfahren (inkl. Asylrecht - Eilverfahren)	605
6 Raumordnung, Landesplanung, Bau-, Boden- und Städtebauförderungsrecht einschl. Enteignung	563
7 Umweltrecht	226
8 Abgabenrecht	346
9 Recht des öffentlichen Dienstes	587
10 Sozialrecht (ohne Sozialhilfe), Jugendschutzrecht, Kindergartenrecht, Kriegsfolgenrecht	320
11 Sonstiges (inkl. Parlaments-, Wahl- und Kommunalrecht; Recht der juristischen Körperschaften des öffentlichen Rechts, Staatsaufsicht, Vermögens- und SED-Rehabilitierungsrecht, Disziplinarrecht / Berufsgerichtliche Verfahren, Sozialhilfe (Altverfahren seit 1. Januar 2005))	150
Summe	4.682
* ohne "sonstiger Geschäftsfall" (insb. Beschwerden, ohne Beschwerden in Eilsachen, 1475 Eingänge)	

2.6 Personal richterlicher Dienst

Im Oberverwaltungsgericht für das Land Nordrhein-Westfalen sind insgesamt 73 Richterinnen und Richter tätig.

